

一 企业概况

1 企业名称：天津中新嘉业房地产开发有限公司

2 企业类型：有限责任公司（港澳台法人独资）

3 成立日期：2005-06-03

4 注册资本：壹亿贰仟万元人民币

5 住所：天津市南开区城厢东路与鼓楼东街交口西南侧新隆轩

41-1- 103 1 企业名称：天津中新华城房地产有限公司

2 企业类型：有限责任公司（港澳台法人独资）

3 成立日期：2004-9-23

4 注册资本：捌仟万元人民币

5 住所：天津市南开区城厢东路与鼓楼东街交口西南侧新隆轩

41-1- 106

6 联系方式：022-27279955

二 历史沿革

发展历程：从事南开区鼓楼 15 号地（煦园新居、荣佳大厦）项目开发工作，该项目分住宅和商业项目两部分，现项目均已竣工并交付。

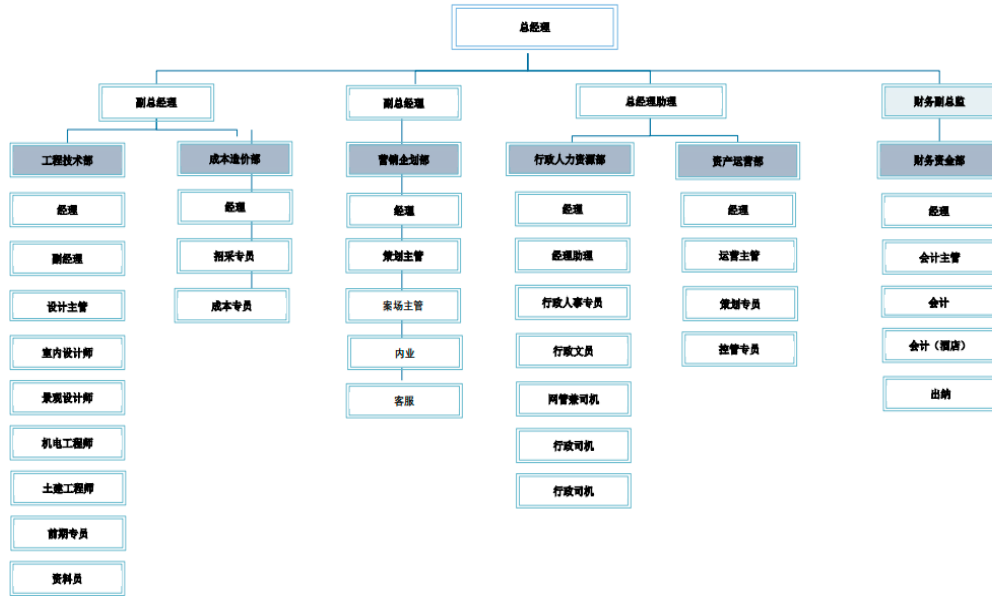
三 企业领导

1 董事长：钟涛

2 法人代表：钟涛

3 总经理：陈勇

四 组织架构图



五 公司治理结构（有限责任公司，股份公司）

董事会成员：

天津中新嘉业房地产开发 有限公司	钟涛	董事长	2015. 5. 18
	周琳	董事	2020. 12. 14
	叶维琪	董事	2015. 5. 18
	张海毅	监事	2021. 7. 19

六 荣誉资质

房地产开发企业肆级资质（项目完工已注销）

七 分支机构

1 子公司企业名称：没有

2 分公司（营业部）经营网点：没有

八 其他信息

参见上实城开披露信息

九 人事任命免

无

十二企业文化

天津公司严格秉承上实城开集团“以人为本，诚信至善”的价值观，并以此作为指导实际工作的准则，构建和谐愉悦的人际氛围。企业宗旨：以人为本、诚信至善、融入市场、创造价值、合作共赢、回报社会
企业愿景：致力于打造完美的城市生态宜居生活，秉承人因宅而立，宅因人而存，人宅相通，天人合一的理念，始终致力于对和谐人地关系的探索和研究，全力昭示着上实城开集团的品牌号召力。

企业价值观：远见、气度、责任、协作。

十三 社会责任报告

参见上实城开披露信息

十四 社会责任实践

参见上实城开披露信息

十五 突发事件处置

参见上实城开披露信息