

北京市御水苑房地产开发有限责任公司

一 企业概况

- 1、企业名称：北京市御水苑房地产开发有限责任公司
- 2、企业类型：有限责任公司（外商投资企业和内资合资）
- 3、成立日期：2003年8月15日
- 4、注册资本：8078.224万元
- 5、住 所：北京市海淀区西钓鱼台村2号地西钓鱼台嘉园7号楼地下配套B03室
- 6、联系方式：010-85741979

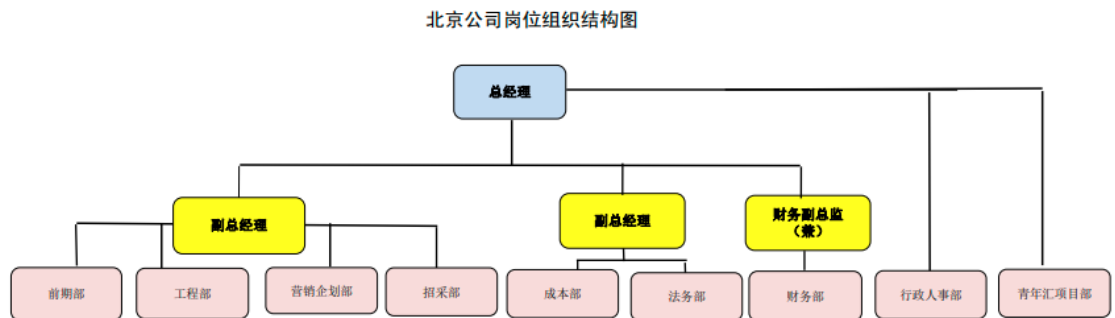
二 历史沿革

无

三 企业领导

- 1、董事长（法人代表）：汤辉
- 2、党支部书记：唐昕昕
- 3、总经理：汤辉

四 组织架构图



五 公司治理结构（有限责任公司，股份公司）

1 公司治理结构图

无

2 董事会组成人员姓名、职务：

汤辉：董事长、总经理

黄非：董事

叶维琪：董事

董事会专门委员会人员姓名、职务：无

3 监事会组成人员姓名、职务：

王亚民：监事

4 高管人员姓名、职务：无

六 荣誉资质

四级资质（房地产开发资质）

七 分支机构

1 子公司企业名称：没有

2 分公司（营业部）经营网点：没有

八 其他信息

参见上实城开披露信息

九 人事任命免

无

十二 企业文化

参见上实城开披露信息

十三 社会责任报告

参见上实城开披露信息

十四 社会责任实践

参见上实城开披露信息

十五 突发事件处置

参见上实城开披露信息