

## 一 企业概况

1 企业名称：上实城开（上海）大健康管理有限公司

2 企业类型：有限责任公司（非自然人投资或控股的法人独资）

3 成立日期：2020 年 7 月 29 日

4 注册资本：5000 万人民币

5 注册住所：中国（上海）自由贸易试验区临港新片区环湖西二路  
888 号 C 楼

办公住所：上海市徐汇区蒲汇塘路 50 号 3 楼

6 联系方式：（021）64281935

## 二 历史沿革

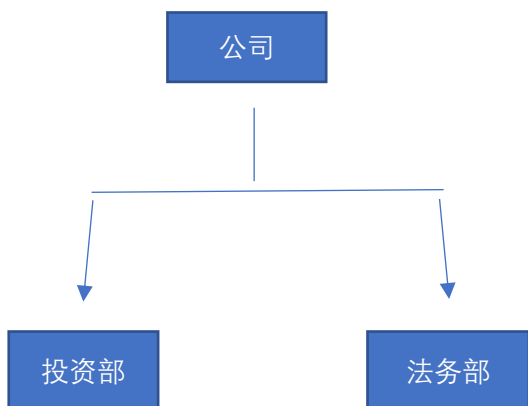
公司于 2020 年 7 月 29 日成立。

## 三 企业领导

1 董事长：何彬

2 总经理：何彬

## 四 组织架构图



## 五 公司治理结构（有限责任公司，股份公司）

1. 董事会组成人员姓名、职务：何彬（董事长），赵焯（董事），姚伯辰（董事）

2. 监事会组成人员姓名，职务：胡敏赞

3. 六荣誉资质

无

七 分支机构

无

八 其他信息

无

九 人事任命免

1 企业主要负责人任免信息：

1. 监事变更：胡欣慰变更为胡敏赞

2. 董事变更：沈雁超变更为姚伯辰

十二 企业文化

以人为本，诚信至善。

融入市场，创造价值。

合作共赢，回报社会。

十三 社会责任报告

参见上实城开披露信息

十四 社会责任实践

无

十五 突发事件处置

参见上实城开披露信息